



旅に便利な MAP 付きガイドブック

# 鎌倉 湘南 ガイドMAP

kamakura  
shonan



Vol.16 Spring



Vol.15 Summer



Vol.16 Autumn



Vol.16 Winter

2025 年 10 月、17 年目を迎え

**Vol.17** 発行決定！

発刊 ..... 2025 年 10 月下旬

発行部数 ..... 800,000 部

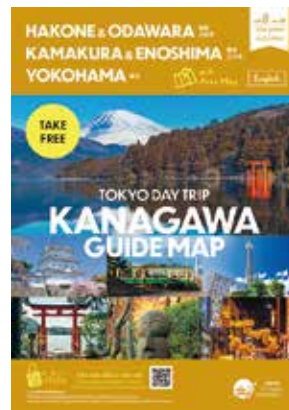
発行期間 ..... 1 年間 (4 回発行)

体裁 ..... A4 判 36～40 ページ



旅うららガイドMAPとは

「神奈川で4版を発行している観光フリーペーパー」



「旅うらら」の3つの強み

- 01 エリアごとの見やすいMAP付き
- 02 おすすめのお店・施設情報満載
- 03 観光情報や、季節のイベント情報も紹介

『旅うららガイドMAP』は、鎌倉・湘南版、横浜版、小田原・箱根版を発行している観光フリーペーパーです。各エリアでおすすめのお店・施設、季節のイベントや観光情報、見やすいMAPを1冊にまとめ、季節ごとに（年4回）発行しています。回遊性を高めるための「スタンプラリー企画」も開催中です。また、インバウンドに向けて上記3エリアをまとめた神奈川 English版も発行しています。

Webサイト、SNSなどを使用した発信も行っています！

ポータルサイト

旅うらら dot COM 資料4参照

本誌に掲載できなかったリアルタイムな情報やおすすめメニュー、商品なども掲載できる「ご紹介ページ」を作成します。電子BOOK内にもそのページへのリンクを組み込んでいます。



アクセスはこちらから



リアルタイムに情報発信中！

旅うらら SNS

旅うらら編集部が実際に訪れた店舗・施設や、食したグルメなどを発信しています。PR記事の作成・発信も受け付けていますので、ご興味がある方は〈資料4-3〉(P17)をご覧ください。

Instagram



X



Facebook



YouTube





旅うらら 鎌倉・湘南ガイドMAP Vol.15

## 旅うらら鎌倉・湘南ガイドMAP Vol.17 概要

配布期間 …… 2025年10月～2026年9月  
年4回発行(10月下旬 / 1月上旬 / 4月上旬 / 7月上旬)

発行部数 …… 800,000部(年間)

体裁 …… A4判 36～40ページ

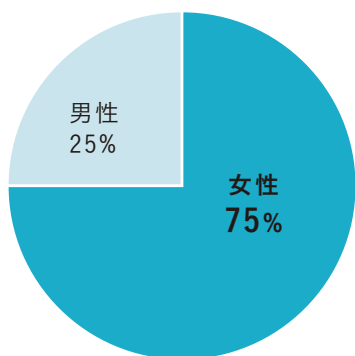
設置・配布場所 …… 約830カ所

エリアの入口となる駅や交通要所、ホテル、お店・施設、観光案内所、旅行会社など鎌倉・湘南エリアを中心に設置・配布しているほか、東京など全国にも配送しています。

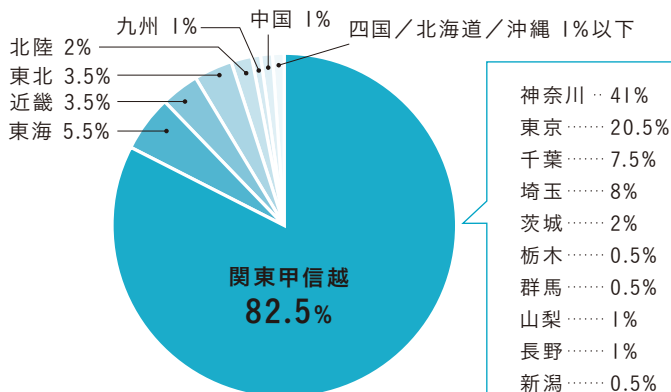
## 読者データ

※本誌で開催中の「スタンプラリー企画※下記参照」の応募者データより

## 男女比



## 居住エリア



## 〈スタンプラリー企画について〉

回遊性向上を目的に開催しており、「スタンプラリーのおかげでお店の方とも会話でき、素敵な思い出ができました」「訪れる予定ではなかったお店にも足を運び、お気に入りのお店になりました」といった読者からのコメントを頂いています。



## 昨年度データ

応募枚数 7,821通 ※2024年6月～2025年5月の12ヶ月間

応募者からの  
コメント例

- ・ MAP(地図)が正確で見やすかったです。
- ・ 地図、名所、名店がエリア別にまとまっていたのが良かったです。
- ・ 写真も綺麗で情報がたくさん載っていて良かったです。
- ・ 何度も訪れているが「旅うらら」を読んだら、行ってみたいところをたくさん発見しました。
- ・ 毎回「旅うらら」を利用しています。最近はコラムなども充実していて楽しく読んでいます。



## 公的機関・観光案内所

藤沢市経済部観光課	《鎌倉・湘南以外》	神奈川県国際文化観光局観光課
藤沢市観光センター案内所	成田国際空港 外国人観光案内所	神奈川県観光協会
片瀬江ノ島観光案内所	第1・第2ターミナル	横浜市観光協会
江の島観光案内所	東京都庁全国PRコーナー	横浜駅観光案内所
鎌倉市市民活動部観光商工課	バスタ新宿 東京観光情報センター	桜木町駅観光案内所
鎌倉商工会議所	東京シティアイ (KITTE 丸の内)	小田急トラベル箱根旅市場
鎌倉市観光協会	ヤエチカ観光案内所	そごう横浜コンシェルジュ
鎌倉市観光総合案内所	東京都中央区観光情報センター	MEGA ドン・キホーテ 港山下総本店
大和市イベント観光協会	GINZA SIX 観光案内所	YCAT (横浜シティ・エア・ターミナル)
	都道府県会館 (永田町駅地下通路)	
	駅たびコンシェルジュ横浜	

## 交通機関・駐車場など

JR (鎌倉駅・北鎌倉駅・大船駅)	オリックスレンタカー藤沢駅前店
小田急 (藤沢駅・片瀬江ノ島駅・鵠沼海岸駅)	《鎌倉・湘南以外》
江ノ電 (江ノ島駅・藤沢駅・鎌倉駅・長谷駅)	JR (横浜駅・大森駅・青梅駅・武蔵浦和駅・吉川美南駅)
長谷パーキング	大栄交通株式会社 横浜チャイナパーキング
湘南モノレール (大船駅・湘南江の島駅)	海老名サービスエリア内 インフォメーション
江の島エスカレーター 鎌倉レンタサイクル (鎌倉駅前店)	足柄 上り線 サービスエリア内 コンシェルジュ
グリーンハイヤー車内 江ノ島タクシー	EXPASA 談合坂 NEXCO 中日本

## 文化施設・レジャー

鶴岡八幡宮	長谷寺	江の島シーキャンドル	稲村ヶ崎温泉
建長寺	小動神社	鎌倉文学館 (休館中)	江の島ボウリングセンター
浄智寺	江島神社	鎌倉彫会館	江の島アイランドスパ
円応寺	清浄光寺 (遊行寺)	ギャラリーおがわ	
明王院	鎌倉国宝館	鎌倉市川喜多映画記念館	《鎌倉・湘南以外》
鎌倉 覚園寺	一条恵観山荘	鎌倉市鍋木清方記念美術館	よこはまコスモワールド
葛原岡神社	新江ノ島水族館	鎌倉歴史文化交流館	

## ホテル

鎌倉プリンスホテル	IZA 鎌倉	シャングリラ鶴岡	BREATH HOTEL
鎌倉パークホテル	IZA 江ノ島	FUJISAWA HOTEL EN	江の島ゲストハウス I23
ホテルニューカマクラ	かきや旅館	KKR わかみや	Hotel 鎌倉 mori
トーセイホテル ココネ鎌倉	岩本楼	御料理旅館 恵比寿屋	ホテルメトロポリタン鎌倉
ダイヤモンド鎌倉別邸ソサエティ	鎌倉あじさい荘	ほてる彩夏	源ホテル鎌倉
WeBase 鎌倉	かいひん荘鎌倉	湘南クリスタルホテル	

## 鎌倉・湘南以外／首都圏のホテル

《東京都内》	シャングリ・ラ 東京	ベイホテル東急	グランドホテル神奈中平塚
ホテルニューオータニ	ヒルトン東京お台場	ヒルトン横浜	《千葉周辺》
ホテルオークラ東京	渋谷東急 REI ホテル	新横浜プリンスホテル	ヒルトン東京ベイ
ザ・リッツカールトン東京	ホテル ザ セレスティン東京芝	ローズホテル横浜	《その他エリア》
セルリアンタワー東急ホテル	グランドニッコー東京 台場	ラグナスイート新横浜	大磯プリンスホテル
ハイアットリージェンシー東京	ダイワロイネットホテル東京大崎	新横浜グレイスホテル	箱根吟遊
インターコンチネンタル東京ベイ	リッチモンドホテル東京目白	ホテルアソシア新横浜	ホテルジャパン箱根
ストリングスホテル東京インターコンチネンタル	お茶の水イン	新横浜フジビューホテル	KKR 箱根宮の下
ANA インターコンチネンタル	相鉄フレッサイン東京蒲田	東横イン新横浜駅前新館	ホテルビスタ海老名
ホテル東京	ベストウェスタン東京西葛西	東横イン横浜スタジアム前Ⅰ	東横 INN 小田原東口
ホテルメトロポリタン	ザ・ビー赤坂	東横イン横浜関内	スマイルホテル厚木
ザ・プリンス さくらタワー東京	《横浜周辺》	コートホテル新横浜	ホテルクニミ
東京プリンスホテル	ホテルニューグランド	ホテル JAL シティ関内横浜	新かどや
ザ・プリンスパークタワー東京	ウェスティンホテル横浜横浜	ダイワロイネット横浜公園	
コートヤードマリオット	横浜ベイシェラトン	リッチモンドホテル横浜馬車道	
銀座東武ホテル	ホテル&タワーズ	ホテルルートイン横浜馬車道	

飲食店・物販店・他

高座豚手づくりハム湘南六会店  
まるわ食堂  
鎌倉まめや長谷本店  
OKASHI 0467  
丸焼きたこせんべい長谷店  
鎌倉 御代川  
力餅屋  
花見煎餅吾妻屋  
鎌倉清雅堂  
石渡源三郎商店  
ヴィーナスカフェ  
浅羽屋本店  
レストラン CARO  
手づくり工房 一の蔵  
竹や  
AMANDANBLUE 鎌倉  
Cafe Luonto  
そば処 竹扇  
富士商会  
博古堂  
井上蒲鉾店本店  
井上蒲鉾店小町店  
鎌倉 紅谷八幡宮前本店  
鎌倉紅谷 小町横路店  
鎌倉こまち市場 風凜  
日本料理 鯉之助  
箸専門店和らく  
箸専門店 和らく若宮大路店  
鎌倉小川軒  
鬼頭天薫堂  
鎌倉六弥太  
鎌倉まめや 小町通り店

そばや繁茂  
季節料理あら珠  
いも吉館 鎌倉本店  
鎌倉 峰本 本店  
鎌倉 峰本 小町通り店  
パニヤンツリーコーヒーハウス  
サムライソーセージ  
鎌倉茶房 茶凜  
鎌倉五郎本店  
鎌倉はんこ  
もともちユニオン鎌倉店  
鎌倉かつ亭あら珠総本店  
レザーショップ Gasshu  
白帆鎌倉  
VACANCES  
鎌倉いにしえにし  
マクドナルド鎌倉駅前  
鎌倉肉の石川本店  
自家焙煎珈琲ヲガタ  
清水屋食料品店株式会社  
カマクラおみや  
はんなりいなり小町通り本店  
PEPE & KEIKI  
鎌倉 如菴  
鎌倉山下飯店  
鎌倉 鉢の木  
三日月堂 花仙  
うなぎ 明月川  
鎌倉かつ亭 あら珠 十二所店  
RAKU  
くずぎり みのわ  
鎌倉彫金工房

鎌倉とも乃  
Lino Drops Kamakura  
リストランテ アマルフィイ  
アマルフィイ デラセーラ  
アマルフィイ カフェ  
アマルフィイ ウノ  
稲村亭  
かきや  
丸だい仙水  
紀の国屋本店  
あさひ本店頂上店  
セレクトショップ artigiano  
池田丸  
お蕎麦 結  
池田丸 湘南しらす市場  
江ノ島亭  
Cafe Madu  
とびっちょ  
レッドロブスター江ノ島店  
Cornology  
PICO 江ノ島  
さいか屋藤沢店  
ファミリーマート FC鎌倉雪ノ下店  
ファミリーマート FC鎌倉二の鳥居店  
ローソン鎌倉名越店  
明治地所（株）鎌倉駅前店  
人力車 えびす屋

《鎌倉・湘南以外》  
元町ポピー

その他

湘南鎌倉総合病院  
湘南鎌倉人工関節センター  
鎌倉霊園  
リハビリテラスほろほろ

モートルエンジニア  
  
《鎌倉・湘南以外》  
一般財団法人神奈川県警友会けいゆう病院

神奈川県立図書館  
神奈川フロンティア  
サンオータス（新横浜、藤沢）

※上記リストは定期配布場所です。  
※その他にも、法人・個人・旅行会社等、スポットで約500ヵ所に配布を行っております。



## (I) 東京都内・横浜市内 インフォメーション・ホテル

成田国際空港第2ターミナル  
外国人観光案内所

東京都庁 全国PRコーナー 神奈川県ラック



中央区観光情報センター(京橋エンドグラン 内)



ヤエチカ観光案内所



TERMINAL GINZA (GINZA SIX 内)



都道府県会館(永田町駅地下通路)



そごう横浜店 コンシェルジュデスク



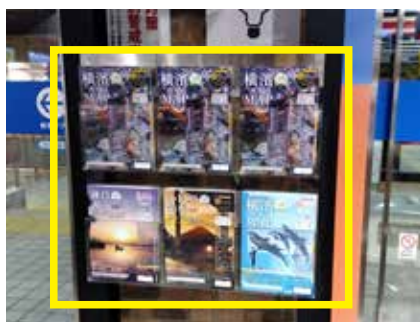
横浜駅観光案内所



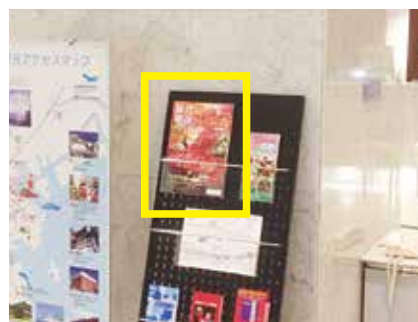
桜木町観光案内所



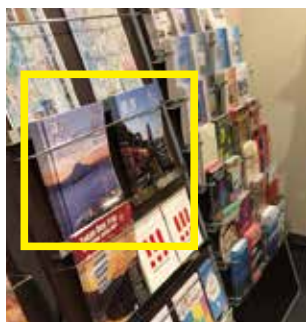
神奈川県庁



YCAT(バスターミナル)



新横浜プリンスホテル



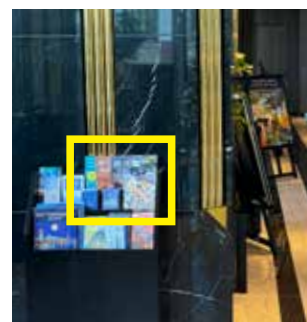
コートホテル新横浜



新横浜グレイスホテル



ホテルアソシア新横浜



ヒルトン横浜



## (2) 東京都内・横浜市内 駅・店舗など



JR 大森駅中央口



JR 青梅駅



JR 横浜駅



JR 東日本武蔵野線 吉川美南駅



MEGA ドン・キホーテ 港山下総本店



よこはまコスモワールド インフォメーション



チャイナパーキング (中華街 朝陽門 隣り)

## (3) サービスエリア・パーキングエリア



海老名サービスエリア コンシェルジュ



双葉サービスエリア コンシェルジュ



駿河湾沼津サービスエリア コンシェルジュ



清水パーキングエリア コンシェルジュ



静岡サービスエリア コンシェルジュ



談合坂サービスエリア コンシェルジュ

※サービスエリア・パーキングエリアは、  
ご要望の方にコンシェルジュが手渡しでお配りしています。

現地の観光地だけではなく、  
多くの観光客が立ち寄るサービスエリアでも  
たくさん配布しています！





## (4) 観光案内所



鎌倉駅前観光案内所



鎌倉市商工会議所



藤沢市観光センター



片瀬江ノ島観光案内所



江の島観光案内所



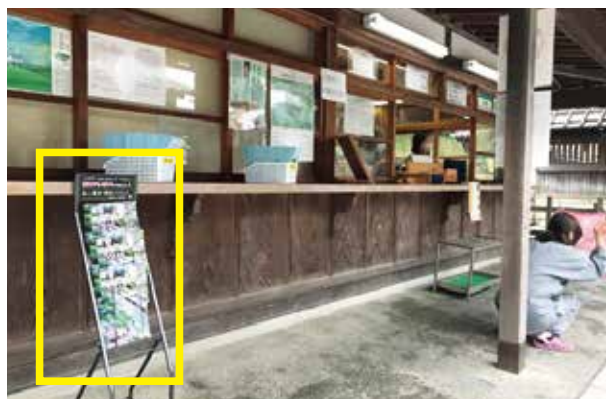
さいか屋藤沢店インフォメーション



## (5) 寺社



鶴岡八幡宮



建長寺



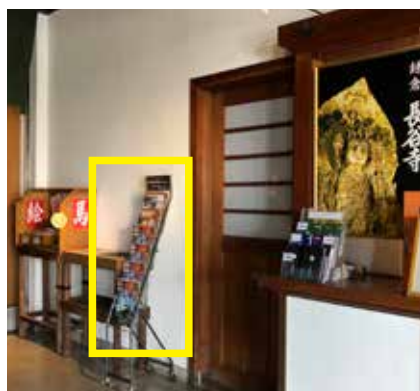
浄智寺① 受付



浄智寺② 御朱印所



長谷寺① 案内所



長谷寺② 観音堂内



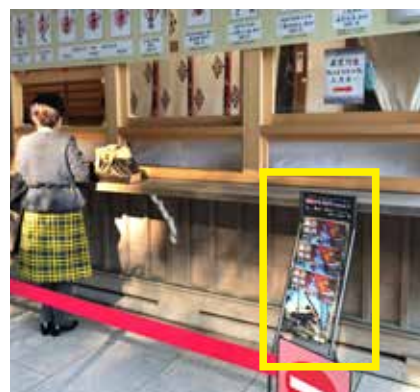
明王院



葛原岡神社



小動神社



江島神社



## (6) 交通機関

## 配布場所例

旅うらら鎌倉・湘南ガイドMAP 配布場所



JR 鎌倉駅 (東口・西口)



JR 北鎌倉駅



JR 大船駅



江ノ電 鎌倉駅①



江ノ電 鎌倉駅②



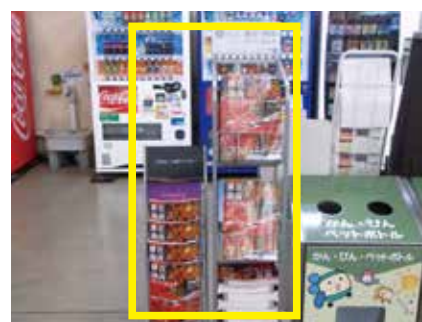
江ノ電 長谷駅 (上り)



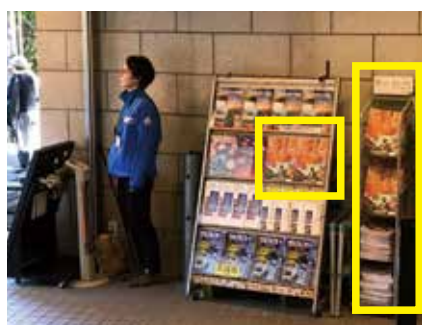
江ノ電 長谷駅 (下り)



江ノ電 江ノ島駅



江ノ電 藤沢駅



江ノ島エスカターのりば



小田急 藤沢駅



小田急 鶴沼海岸駅



小田急 片瀬江ノ島駅



湘南モノレール 大船駅



湘南モノレール 湘南江の島駅



## (7) 宿泊施設



鎌倉パークホテル



KKR 鎌倉わかみや



岩本楼



湘南クリスタルホテル

## (8) コンビニ・スーパー

ファミリーマート  
雪ノ下店ファミリーマート  
鎌倉ニの鳥居店

ローソン 鎌倉名越店



もとまちユニオン

## (9-I) 店舗



人力車えびす屋



鎌倉紅谷



鎌倉五郎本店



鎌倉 御代川



三日月堂花仙



うなぎ明月川



鎌倉いにしえにし



## (9-2) 店舗

### 配布場所例

旅うらら鎌倉・湘南ガイドMAP 配布場所



鎌倉まめや 小町本店



鎌倉 峰本 本店



清水屋食料品店



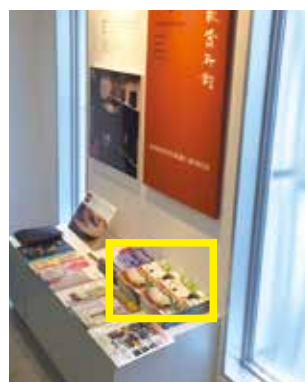
いも吉館 鎌倉本店



鬼頭天薫堂



RAKU



鎌倉彫会館



鎌倉市川喜多映画記念館



そばや 繁茂



はんなりいなり本店



石渡源三郎商店



紀の国屋本店



たこせんべい  
あさひ本店頂上店



とびっちょ 本店



海産物 丸だい



新江ノ島水族館

## (9-3) 店舗



M's Ark KAMAKURA  
(有料トイレ)



Lino Drops Kamakura



季節料理 あら珠

## (10) クリニック・その他



湘南鎌倉総合病院



湘南鎌倉人工関節センター



長谷パーキング



Webページオプション 詳細は〈資料4-1、2〉

Webサイト「旅うらら dot COM」にご紹介ページを1ページ作成します。ガイドマップに載せきれなかった詳しい情報や写真が掲載可能です。

PC、タブレット、スマートフォン対応

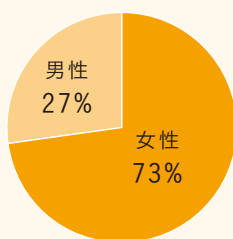


## 「旅うらら dot COM」アクセス解析（2024年6月～2025年5月の12ヶ月間）

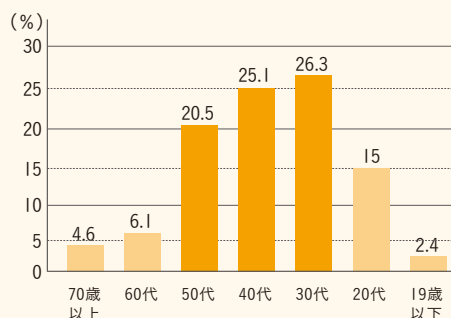
総ページビュー **3,487,000** pv（月平均ページビュー 約290,000 pv）

## Webサイト内「クチコミ投稿プレゼント」応募者による解析

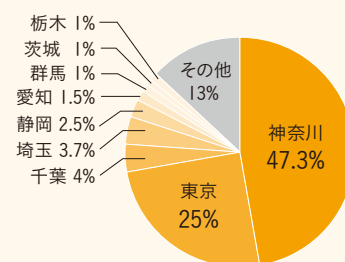
男女比



年齢層



居住地



## 主な機能



外国語自動翻訳（※機械翻訳）による多言語対応

13ヶ国語対応



充実の検索機能

鎌倉・湘南／横浜／小田原・箱根の全エリアからキーワードやカテゴリー、こだわり条件で検索可能。各エリアページからは詳細エリアの絞りこみ検索もできます。



マイリストへの保存・追加機能

気になったスポットやお気に入りスポットが保存できる“マイリスト”機能も！



Instagramなど、各SNSと連携



## 電子BOOKのオプションも付きます

## 電子BOOK

詳細は〈資料5〉

PC／タブレット／スマートフォン対応



## 多言語対応の自動翻訳機能

「マイリストに追加」で  
お気に入りのスポットを保存できる！

カテゴリータグからの絞りこみ検索も可能

お店・施設のお写真が  
1枚ずつスライドし  
大きく表示されます

掲載可能画像は10点まで。  
キャプションも掲載可能。

## ご紹介文スペース

## 基本情報スペース

クチコミ情報も続々！





# 旅うらら dot COM イベントページ掲載情報募集中！



旅うらら dot COMにて、イベント情報(キャンペーン、作品展、企画展など)を掲載いたします。※1社につき、月1〜2回の配信に限定させていただきます。



↑イベントページは  
こちらからご覧いただけます。



▼掲載をご希望の方は、以下の情報ご支給をお願いいたします。▼

## ① 画像 10点まで掲載可能です。

※掲載順もご指示いただければ対応可能です。

## ② プレスリリース or 掲載文章

箇条書き、ざっくりとした内容で構いません。

※「旅うらら dot COM」の文体に合わせ「です・ます」を使用しない  
文体にリライトいたします。



## 旅うらら公式Instagramにて 情報発信いたします！



新商品やイベント情報など、  
御社のPR記事を作成・発信します！



旅うらら公式アカウント

@tabiulala

フォローも  
お待ちしています！

▼記事作成にあたり、以下の情報ご支給をお願いいたします。▼

## ① 画像 10点まで掲載可能です。

※掲載順もご指示いただければ対応可能です。

## ② 掲載文章 箇条書き、ざっくりとした内容で構いません。

※ユーザー層に合わせてカジュアルな文体にリライトし、絵文字を使用いたします。  
※作成した文章を投稿前にお送りしますので、チェックをお願いいたします。



## 電子ブック PC、タブレット、スマートフォン対応

電子ブックでは、「旅うらら」の最新号を読むことができます。画面上で拡大・縮小もでき、お店・施設の記事枠をクリックすると、Webサイト「旅うらら dot COM」のご紹介ページにリンクします。



### 〈電子ブックの使用方法〉

**01** 「旅うらら dot COM」TOP ページ上部  
「旅うららを電子ブックで読む」を  
クリックします



外部リンクで  
開きます

**02** 読みたいエリアの冊子を  
クリックします

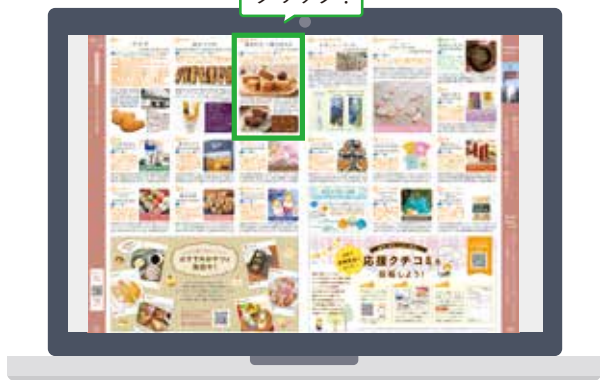


**03** ガイド MAP を読む

拡大・縮小も自由自在! ページ一覧から知りたい情報がすぐに見つけられ、チェックできるのも電子BOOKの魅力です。

気になるお店・施設をクリックすると、  
「旅うらら dot COM」内の  
ご紹介ページにリンクします!

クリック!





## ■ 広告サンプル《横浜版サンプル》

※サイズはすべて原寸大です。

B

### ホテル

ホテルニューグランド

☎ 045-681-1841

Map C-1

●横浜市中区山下町10 ●M元町・中華街駅1番出口から徒歩1分 ●石川町駅北口から徒歩13分 ●IN 14:00 / OUT 11:00 ●238室 ●駐車場あり(有料・118台) ●カード可 ●<https://www.hotel-newgrand.co.jp>

昭和2年開業。マッカーサー元帥など多くの著名人も滞在した横浜唯一のクラシックホテル。欧州の香り漂う本館は、2Fロビーをはじめ館内の至る所に当時の趣を残す。

横浜市認定歴史的建造物の本館は必見!



C

### オリジナルジュエリー

スタージュエリー元町本店

☎ 045-641-0650

Map E-1

●中区元町1-24 ●M元町・中華街駅5番出口から徒歩2分 ●石川町駅南口から徒歩8分 ●11:00~19:30 ●不定休 ●駐車場あり(提携) ●カード可

1946年創業、横浜・元町発祥のジュエリーブランドの本店。創業当初から受け継がれてきたクラフトマンシップを大切に、国内で丁寧に作られている。日本で初めて本格的にピアスやピンキーリングを扱ったブランドとしても人気。本店近くには、自社工房「プレミアムワークショップ」もある。



#### 元町本店限定商品



#### STAR CHARM

オリジナルのスターモチーフ“STAR of STARS”が光るコインチャーム。

ふたつのスターが重なる中心に1石ダイヤモンドが輝く。コインにまでスターのくり抜きが施されたブランドならではのデザイン。

K10YG ダイヤモンドチャーム 35,200円 ※2024年限定モデル

D



### 仏蘭西料亭

霧笛楼  
横濱 元町 MU TEKI RO

ランチタイム 11:30~14:30 (L.O)  
ディナータイム 17:00~20:00 (L.O)

仏蘭西料亭 霧笛楼  
横浜市中区元町2-96  
TEL 045-681-2926 (代)  
<http://www.mutekiro.com>

JR「石川町」駅から徒歩8分、  
MM線「元町・中華街」駅から徒歩5分

Map D-2

月曜  
不定休  
カード  
可



日本の心でおもてなし  
霧笛楼の「横濱フレンチ」を  
心ゆくまで堪能ください。

E

### ホテル レストラン

富士屋ホテル

☎ 0460-82-2211 (9:00~20:00)

Map D-3 S フロント

●箱根町宮ノ下359 ●園宮ノ下駅から徒歩7分 ●IN 15:00 / OUT 11:00  
●120室 ●平日47,150円~(2名1室・1泊2食付/1名) ●駐車場あり(無料)  
●カード可 ●<https://www.fujiyahotel.jp>

日本屈指のクラシックホテル・富士屋ホテル。日帰りでも利用できるホテル内ラウンジでは、定番のアップルパイの他、スイーツ、軽食が楽しめる。ホテル自慢のビーフカレーはレストラン・カスケードにて。歴史ある格調高い館内で、時代に想いを馳せながら優雅なひとときを。



\* ラウンジ 9:30~17:30 (L.O.17:00)



【Afternoon Tea Set】6,400円/1名様 (サービス料・税込 提供は12:00~)  
※画像はイメージ (2名様提供分)

ゆったりとした空間で楽しむアフタヌーンティー  
クラシックな3段の専用スタンドには、毎日パティシエが一つひとつ手作りする一口サイズのスイーツたちがバランスよく盛り付けられ、往年のクラシックスイーツや、季節の素材を使ったスイーツを楽しめる。



○庭園を眺めながら優雅な時間を



お問い合わせはこちらまで

株式会社 ルーツ

---

〒158-0096 東京都世田谷区玉川台 2-11-13 4F

Tel 03-5755-3918

Mail [info@adroots.jp](mailto:info@adroots.jp)